



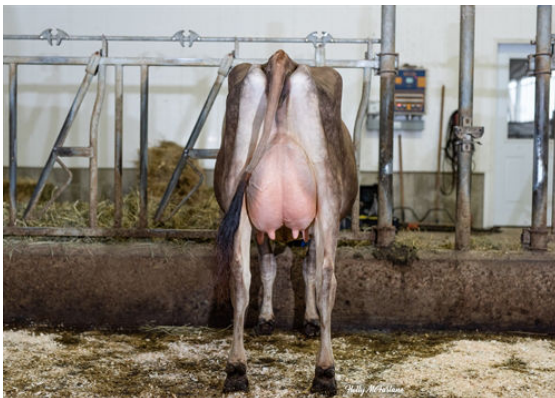
HEARTLAND IRWIN TEXAS
 GUIMO SPECTACULAR JOELLE VG-87-2YR-CAN 8*
 MAACK DAIRY SPECTACULAR
 FERMAR PARAMOUNT JOY EX-95%-8YR-USA
 ROCK ELLA PARAMOUNT
 EARLY RISE FIRST PRIZE JESSIE SUP-EX-92-8E-CAN 2*



BRIDON J VISION



BRIDON J VISION



BRIDON J VISION

GJPI -9 BBR 100 JH1C JNSF

Reg. #: JECANM109529920 aAa: 234165 DMS: 561,456
 Nacimiento: 07/30/2015 Caseina Kappa: BB Caseina Beta: A2A2

PRODUCCIÓN		238 Hatos	551 Hijas	91% Conf.	MACE-G / 12-24	
Leche lbs	Grasa lbs			Grasa %	Proteína lbs	Proteína %
-132	-2			+0.02	3	+0.04
NM\$ 56	CM\$ 58			FM\$ 27	GM\$ 0	DWP\$

SALUD Y FERTILIDAD Inmunidad 103

Vida Productiva	0.4	Inmunidad de los terneros	97
SCS	3.10	Tasa Preñez Vacas	-3.3
Tasa de preñez de las hijas	-2.1	Tasa Preñez Novillas	-1.2
Supervivencia	0.1		
Durabilidad Novillas	0.7		

CONFORMACIÓN 142 Hatos 298 Hijas 86% Conf. MACE-G / 12-24

PTA Tipo	1.0
Indice Ubres Jersey	20.4

Estatura		Baja	0.0
Fortaleza		Débil	-0.6
Forma Lechera		Angular	+0.7
A. de la Grupa		Isquiones Altos	0.0
Amplitud de Grupa		Angosta	-0.5
Vista Lat. P. Traseras		Curvas	+0.1
Ang. Talón		Alto	+0.5
Inserción ubre Delantera		Fuerte	+1.5
Ancho Ubre Trasera		Ancha	+2.0
Altura Ubre Trasera		Alta	+0.5
Ligamento Central		Fuerte	+0.5
Prof. Ubre		Poco Profundo	+2.1
Posición Pezones Delanteros		Abiertos	-0.8
Longitud de Pezones		Largos	+0.2
Posición Pezones Traseros		Cerrados	+0.2
Colocacion de pezones vistos de lado		Atras	+0.7